



"ปิ๊อค" หมู่บ้านเหมืองแร่กลางหุบเขา

เนินข้างศึก หมู่บ้านฮิตต้อง น้ำตกจ๊อกกะดิน



รายละเอียดการเดินทาง มี.ค. - พ.ค. 63

วันแรก กรุงเทพฯ – มินาคาเฟ่ – วัดถ้ำเสือ – เขื่อนวชิราลงกรณ์ – ปิ๊อค

- 06.00น. พร้อมกัน ณ จุดนัดพบ..... เจ้าหน้าที่คอยอำนวยความสะดวกสัมภาระแก่สมาชิก
- 07.00น. ออกเดินทางโดยรถตู้ปรับอากาศมุ่งสู่จังหวัดกาญจนบุรี **อิสระอาหารเช้า(ระหว่างทาง)**
- 09.00น. นำท่านเดินทางชมกาแฟสดชีวที่ร้าน **มินาคาเฟ่** ตั้งอยู่ในอำเภอท่าม่วง จังหวัดกาญจนบุรี คาเฟ่สุดชิค บรรยากาศสุดชิล ริมทุ่งนาหลังวัดถ้ำเสือ ทำให้สามารถมองเห็นวิวของวัดถ้ำเสือได้จากด้านหน้าร้าน แอ้มมีสะพานทอดยาวกลางทุ่งให้เดินเล่นชมวิว ถ่ายภาพเช็คอินเก๋ๆหลายมุม เป็นอีกหนึ่งแลนด์มาร์คแห่งใหม่ของกาญจนบุรีที่ไม่ควรพลาด
- 10.00น. นำชม **วัดถ้ำเสือ** กราบพระพุทธรูปปางประทานพรองค์ใหญ่ ที่ใหญ่ที่สุดของจังหวัดกาญจนบุรี ตัวองค์พระสวยงามประดับ ด้วยโมเสกสีทองทั้งองค์ และพระธาตุเกศแก้วปราสาทองค์พระเจดีย์ เป็นสิริวิสุทธิทั้งองค์ แบ่งเป็นชั้นต่าง ๆ หลายชั้น แต่ละชั้นจะ ประดิษฐาน พระพุทธรูปต่างๆ มากมาย



12.00น. รับประทานอาหารกลางวัน (1) ณ.ร้านอาหาร หลังจากนั้นออกเดินทางสู่ เขื่อนวชิราลงกรณ

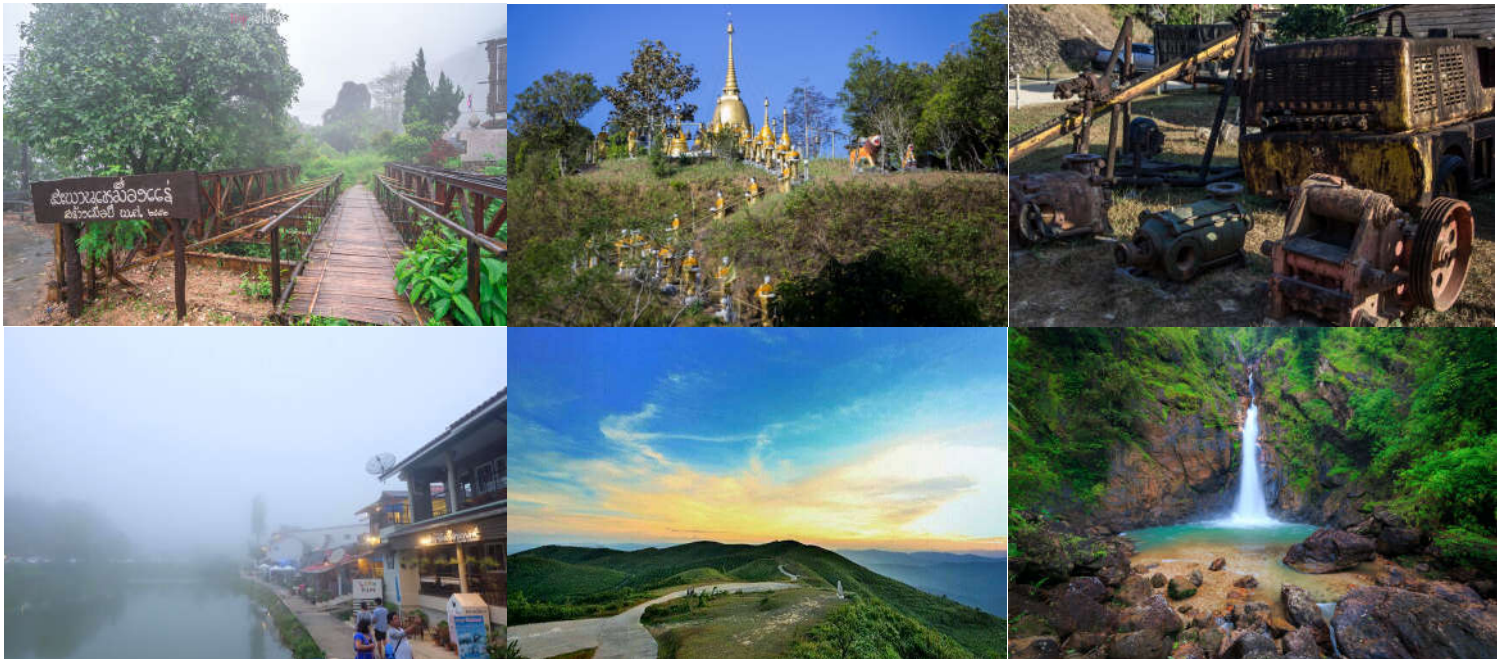
15.00น. นำท่านชมความงาม **เขื่อนวชิราลงกรณ** เดิมมีชื่อว่า **เขื่อนเขาแหลม** เป็นเขื่อนหินถมแห่งแรกของประเทศไทยที่ตาดผิวหน้าด้วยคอนกรีตเสริมเหล็ก ตั้งอยู่บนแม่น้ำแควน้อย เป็นเขื่อนอเนกประสงค์โดยมีวัตถุประสงค์ด้านผลิตกระแสไฟฟ้าเป็นหลัก สร้างปิดกั้นแม่น้ำแควน้อย เริ่มก่อสร้างในเดือนมีนาคม พ.ศ. 2522 เสร็จในปี พ.ศ.2527 และต่อมาพระราชทานชื่อใหม่ว่า "เขื่อนวชิราลงกรณ" เขื่อนมีความจุ 8,860 ล้านลูกบาศก์เมตร ปริมาณน้ำไหลเข้าอ่างเฉลี่ยปีละ 5,369 ล้านลูกบาศก์เมตร ติดตั้งเครื่องกำเนิดไฟฟ้า 3 เครื่อง บริเวณปล่อยน้ำ ขนาดกำลังผลิต 100,000 กิโลวัตต์ รวมกำลังผลิต 300,000 กิโลวัตต์ ให้พลังงานไฟฟ้าเฉลี่ยปีละ 760 ล้านกิโลวัตต์ชั่วโมง



17.00น. นำท่านเข้าห้องพัก หมู่บ้านปิล็อค **(*ในกรณีที่พักหมู่บ้านปิล็อคเต็ม จะพักรีสอร์ทด้านล่างแทน*)** นำเก็บสัมภาระเข้าห้องพัก หลังจากนั้นรับประทานอาหารเย็น (2) หลังอาหารพักผ่อนตามอัธยาศัย

วันที่สอง ปิล็อค – เนินข้างศึก – เหมืองปิล็อค – น้ำตกจ๊อกกระดั้น - กรุงเทพฯ

06.00 น. นำท่านสู่ **เนินข้างศึกหรือยอดดอยปิล็อค** เป็นจุดยุทธศาสตร์จุดหนึ่งของชายแดนไทย-พม่า เป็นที่ตั้งฐานของตำรวจตระเวนชายแดนที่ 135 สถานที่ตั้งอยู่สูงกว่าระดับน้ำทะเล ประมาณ 1,053 เมตร เป็นจุดชมวิวที่สวยงาม มองเห็นทิวทัศน์ได้ 360 องศา หลังจากนั้นรับประทานอาหารเช้า (3) ณ ห้องอาหารของรีสอร์ท หลังจากนั้นเดินชม **หมอกหนองน้ำกลางหมู่บ้าน เหมืองเก่าปิล็อค สะพานเหมืองแร่ ระเบียบป่าไม้ วัดพระธาตุเหมืองปิล็อค และน้ำตกจ๊อกกระดั้น**



12.00 น. รับประทานอาหารกลางวัน (4) ณ.ร้านอาหาร หลังจากนั้นออกเดินทางกลับ

16.00 น. นำท่านหาซื้อของฝากของดีของจังหวัดกาญจนบุรี หลังจากนั้นเดินทางกลับ

18.00 น. ถึงกรุงเทพฯ โดยสวัสดิภาพ และประทับใจ.

อัตราค่าบริการ ครบ 8 ท่านมีไกด์เดินทางด้วย

กำหนดการเดินทาง	ผู้ใหญ่/เด็ก	พักเดี่ยว
วันที่ 14-15 / 28-29 มี.ค.63	3,333	1,000
วันที่ 18-19 / 25-26 เม.ย.63		
วันที่ 9-10 / 23-24 พ.ค.63		

สิ่งที่ควรนำติดตัวไปด้วย ยาประจำตัวท่าน รองเท้าสวมสบาย รองเท้าแตะ ครีมกันแดด โลชั่นทาผิว กล้องถ่ายรูป และของใช้จำเป็นอื่น

อัตราค่าบริการนี้รวม

- ค่ารถตู้ปรับอากาศ (9ที่นั่ง)
- ค่าที่พัก 1 คืน (ห้องละ2-4ท่าน)
- ค่าอาหารตามโปรแกรม (4มื้อ)
- ค่าธรรมเนียมเข้าชมสถานที่ต่างๆตามรายการ
- ค่าประกันการเดินทางในวงเงิน 1,000,000 บาท

อัตราค่าบริการนี้ไม่รวม

- ค่าภาษี VAT 7% ,ภาษีหัก ณ ที่จ่าย
- ค่าอาหารและเครื่องดื่มที่ท่านเรียกสั่งเป็นพิเศษ
- ค่าใช้จ่ายอื่นๆที่ไม่ได้อยู่ในโปรแกรม

เงื่อนไขการจอง

- มัดจำ 1,000 บาท / ท่าน ส่วนที่เหลือชำระก่อนวันเดินทาง 15 วัน
- กรณียกเลิกการเดินทาง หากแจ้งหลังจากจ่ายเงินมัดจำแล้ว หรือชำระเงินเต็มจำนวนแล้ว ขอสงวนสิทธิ์ไม่คืนเงินใดๆทั้งสิ้นให้กับลูกค้า เนื่องจากทัวร์รายการนี้เป็นทัวร์ราคาพิเศษ
- กรณีที่มีการจองต่ำกว่า 8 คน บริษัทขอสงวนสิทธิ์ในการยกเลิกโปรแกรมนี้โดยจะคืนเงินที่ลูกค้าได้ชำระไว้แล้วทั้งหมด

หมายเหตุ โปรแกรมการเดินทางอาจมีการเปลี่ยนแปลงได้ตามความเหมาะสมทั้งนี้ขึ้นอยู่กับประโยชน์และความปลอดภัยของท่านเป็นสำคัญ

***** ค่าทิปไกด์และคนขับรถ ท่านละ 300 บาท ตลอดการเดินทาง *****