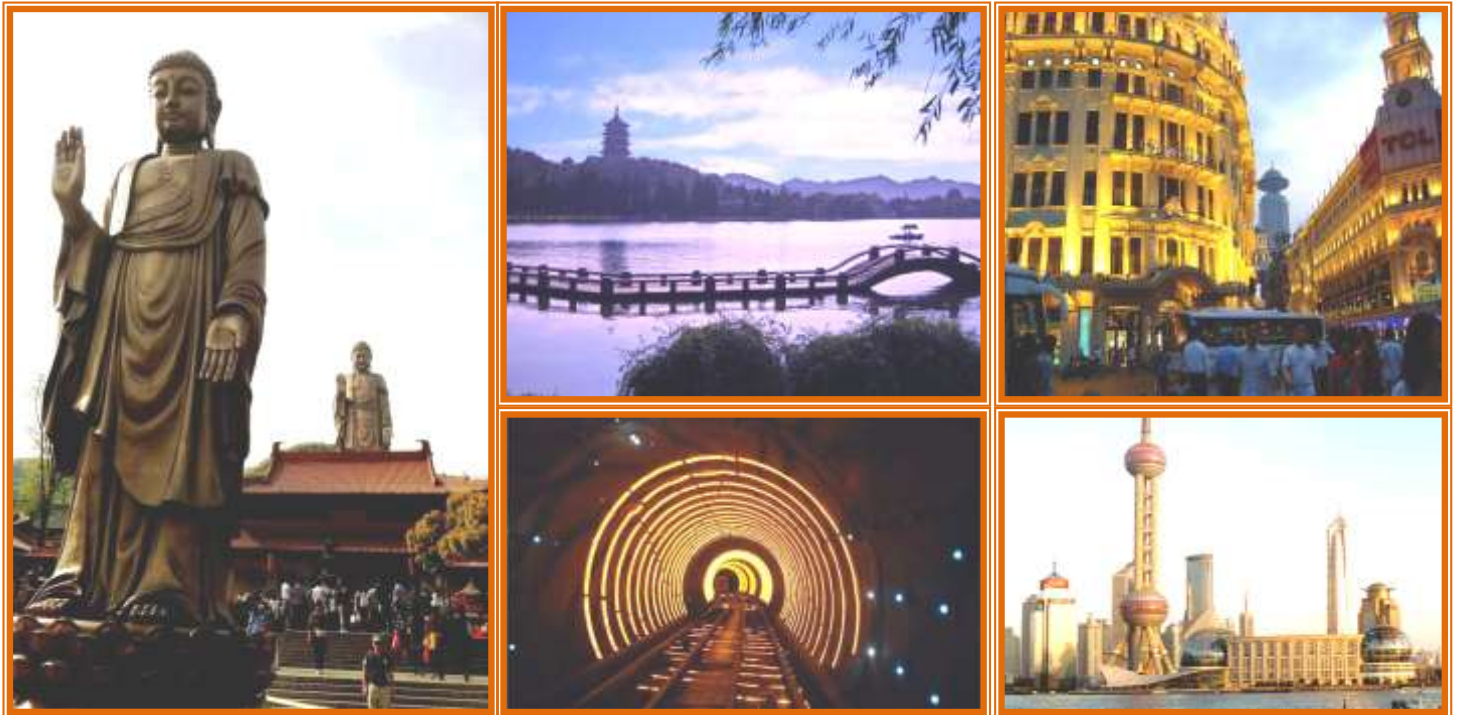




# โปรโมชั่นพิเศษ...เที่ยวรอบเซี่ยงไฮ้ 7 เมือง 6 วัน 4 คืน

## เซี่ยงไฮ้\* หังโจว\* ฉู่ซี\* ซูโจว\* จีอู\* ตงหยาง\* เห็นเตี้ยน



- ☺ หังโจว เหมารถส่วนตัว ล่องชมทะเลสาบซีหูใหม่ และ ซีหูเก่า
- ☺ ซูโจว เมืองมรดกโลก วัดฉงหยวน (หอเจ้าแม่กวนอิมหมื่นองค์)
- ☺ ฉู่ซี สมญา "เซี่ยงไฮ้ในน้อย" วัดพระใหญ่หลิงชาน (รวมนั่งรถราง)
- ☺ เซี่ยงไฮ้ หาดไห่วทาน อุโมงค์เลเซอร์ ขับปั้งถนนนานกิง
- ☺ ตงหยาง ชมพิพิธภัณฑ์ไม้แกะสลัก
- ☺ เห็นเตี้ยน โรงภาพยนตร์ สอลลิวัดแดนตะวันออก+ชมโชว์
- ☺ จีอู ชมตลาดค้าส่งที่ใหญ่ที่สุดในเอเชีย

**เริ่มต้น...  
15,999.-**

กำหนดการเดินทาง กันยายน – ธันวาคม 2562

วันแรก สนามบินสุวรรณภูมิ – เซี่ยงไฮ้

- 17.00 น. พร้อมกันที่ สนามบินสุวรรณภูมิ อาคารผู้โดยสารขาออกชั้น 4 ประตู 9 เคาน์เตอร์ B สายการบินเซี่ยงไฮ้แอร์ไลน์ (FM) โดยมีเจ้าหน้าที่ของบริษัทฯ คอยต้อนรับและอำนวยความสะดวกแก่ท่าน
- 19.55 น. ออกเดินทางสู่ เซี่ยงไฮ้ โดยสายการบิน ไซน่าอิสเทิร์น เที่ยวบินที่ FM 856 \*บริการอาหารและเครื่องดื่ม
- 01.15 น. ถึง ท่าอากาศยานเมืองเซี่ยงไฮ้ มหานครที่ใหญ่ที่สุดของประเทศจีนที่ได้รับการพัฒนาจนถูกขนานนามว่า "ปารีส ตะวันออก" เป็นศูนย์กลางการคมนาคมและเศรษฐกิจทางภาคตะวันออกเฉียงใต้ มีพื้นที่ 6,200 ตร.กม.

มีประชากรประมาณ 14 ล้านคน เป็นเมืองท่าพาณิชย์ขนาดใหญ่แห่งทะเลจีนใต้หลังผ่านพิธีการตรวจคนเข้าเมืองแล้ว นำท่านเข้าที่พักโรงแรม **VEINA HOTEL** หรือเทียบเท่า

วันที่สอง

**เชียงใหม่ – หังโจว – ร้านไหม – ล่องทะเลสาบซีหู – หมู่บ้านไบซา – ถนนโบราณเหอฝิงเจีย**

เช้า

๑๐ บริการอาหารเช้า ที่ โรงแรมนำท่านเดินทางสู่เมืองหังโจว เมืองเอกของมณฑลเจ้อเจียง 1 ใน 6 นครโบราณของจีน เป็นศูนย์กลางเศรษฐกิจวัฒนธรรม มาตั้งแต่สมัยราชวงศ์ซ่ง นำท่านสู่ **โรงงานผ้าไหม** ชมการผลิตผ่านจิ้งจอกไหม และผลิตภัณฑ์ที่ทำจากผ้าไหม ไม่ว่าจะเป็นเสื้อผ้า ผ้าพันคอ ฯลฯ

เที่ยง

๑๐ บริการอาหารกลางวัน ณ ภัตตาคาร หลังอาหาร นำท่าน **ล่องเรือ (เหมา) ชมทะเลสาบซีหู (ทะเลสาบตะวันตก)** ซึ่งกวีจีนบรรยายเปรียบเปรยว่า “ซีหูเหมือนนางไซซี ไซซีสวยทุกอริยาบถ ซีหูสวยทุกฤดูกาล” ทะเลสาบซีหูมีเนื้อที่ 5.66 ตารางกิโลเมตร ความยาวโดยรอบวัดได้ 15 กม. น้ำลึกเฉลี่ย 1.5 เมตร ล่องเข้าสู่เขตทะเลสาบซีหูใหม่ ลอด 3 สะพานดังเข้าสู่เขตทะเลสาบซีหูเก่า ชมทิวทัศน์สันติแห่งของทะเลสาบซีหู ซึ่งได้แก่ ตำนานเสียน ซานถาน อี้นเหยิน และหนานผิงอ้วนจง แล้วเชิญท่านพบและลิ้มลองชิมชาที่ **สวนไบซาเขียว** ที่มีชื่อเสียงและมีสรรพคุณป้องกันโรคมะเร็งและลดความอ้วนพร้อมชมวิธีการชงชาในแบบโบราณ ในอดีตชาเขียวจากไร่ชาที่นี่จะต้องมีการคัดส่งองค์จักรพรรดิทุกปี

ค่ำ

๑๐ บริการอาหารค่ำ ณ ภัตตาคาร หลังอาหารนำท่านสู่ **ถนนโบราณเหอฝิงเจีย** ตั้งอยู่เชิงเขาอุ้งมังกรของเมืองหังโจว เป็นถนนสายหนึ่งที่สะท้อนให้เห็นประวัติศาสตร์ และวัฒนธรรมอันเก่าแก่ของหางโจวได้อย่างดี ถนนสายนี้มีความยาว 460 เมตร กว้าง 120 เมตร ในสมัยราชวงศ์ซ่งของจีนเมื่อ 880 กว่าปีก่อน ขณะที่เมืองหังโจวเป็นราชธานีอยู่นั้น ถนนเหอฝิงเจียเป็นศูนย์กลางทางวัฒนธรรม เศรษฐกิจและการค้าในสมัยนั้น ในปัจจุบันยังคงไว้ซึ่งสภาพดั้งเดิมของสิ่งปลูกสร้างโบราณส่วนหนึ่งแล้ว บ้านเรือนทั้งสองข้างทางที่สร้างขึ้นใหม่ล้วนสร้างจากไม้และมุงหลังคาสีคราม มีลักษณะเรียบง่ายแบบโบราณ สองข้างถนนสายนี้ส่วนใหญ่เป็นร้านค้าทั่วไป สมควรใช้เวลาที่ท่านเดินทางสู่ที่พัก

**พักเมืองหังโจว JASMINE INTERNATIONAL HOTEL หรือเทียบเท่าระดับ 4\***

วันที่สาม

**หังโจว – ตงหยาง – ชมพิพิธภัณฑน์ไม้แกะสลัก – หินเตียน – โรงถ่ายภาพยนตร์จีนซี+โหว่ – อี้จู่**

เช้า

๑๐ บริการอาหารเช้า ที่ โรงแรม หลังอาหารนำท่านเดินทางสู่**เมืองตงหยาง** เมืองศูนย์กลางการค้าส่งแห่งใหม่ของประเทศจีน ที่นี่มี พิพิธภัณฑน์ไม้แกะสลัก ที่รวบรวมไม้แกะสลักจากหลายๆ ที่ของประเทศจีน มาไว้ที่นี่

เที่ยง

๑๐ บริการอาหารกลางวัน ณ ภัตตาคาร หลังอาหาร นำท่านเดินทางสู่ **เมืองหินเตียน** จำลองเมืองโบราณริมน้ำแห่งเจียงหนาน เป็นต้นความละเอียดเหมือนจริงและความยิ่งใหญ่ของฉากที่สร้างในสัดส่วนเท่าของจริง ธาราจีนระดับแนวหน้า เหลียงเฉาเหว่ย จางมานยี่ว่ จางซีอิ่ กงลี่ เจีเทลิ ฯลฯ พระราชวังจำลองของกษัตริย์จีนซีที่ยิ่งใหญ่สร้างเท่าของจริงในอัตราส่วน 1:1 นำชม **เหิงเตียนสตูดิโอ เหิงเตียนเวิลด์สตูดิโอ (ฮอลลีวูดเมืองจีน)** โรงถ่ายภาพยนตร์ที่ใหญ่ที่สุดในประเทศจีน สร้างขึ้นในปี ค.ศ. 1996 ด้วยทุนเริ่มต้นสองพันล้านหยวน บนพื้นที่ 164 เอเคอร์ ประกอบด้วย 2 โรงถ่ายขนาดมหึมา สร้างจากจำลองสถานที่สำคัญหลายยุคสมัยของจีน เช่น พระราชวังในสมัยราชวงศ์หมิงและชิง, เทศกาลชิงหมิงและสถานที่ถ่ายทำภาพยนตร์สะท้อนวงการ "THE HERO" "คนม้าบิน" และอีกกว่า 50 เรื่อง

ค่ำ

บริการอาหารค่ำ ณ ภัตตาคารภายในโรงถ่ายฯ \*\*อาหารพื้นเมือง จากนั้นชม **ฉากน้ำป่า ที่ไหลบ่าเข้าท่วมหมู่บ้านเชิงเขา ในการแสดงชุดหมู่บ้านเจียงหนาน** สมควรใช้เวลาที่ท่านเดินทางสู่เมืองอี้จู่

**พักเมืองอี้จู่ JIAHUA HOTEL หรือเทียบเท่าระดับ 4\***

**วันที่สี่ อู่ – ตลาดค้าส่งที่ใหญ่ที่สุด – ชูโจว – วัดฉงหยวน – อู่ซี – ร้านไข่มุก**

**เช้า** ๑๐) บริการอาหารเช้า ที่ โรงแรม หลังอาหารเช้าท่านสู่ **ตลาดค้าส่งอู่** ชมความยิ่งใหญ่ของตลาดค้าส่งที่ใหญ่ที่สุด จากนั้นนำท่าน นำท่านเดินทางสู่ **เมืองชูโจว** เป็นเมืองที่มีความสวยงามไม่น้อยกว่าเมืองหังโจว ด้วยสวนและคลองสายน้ำใหญ่ที่มีความงดงามอย่างมีเอกลักษณ์แห่งหนึ่งที่มีประวัติความเป็นมายาวนานกว่า 2,500 ปี และได้รับสมญานามว่า “เมืองแห่งสาวงาม” ในอดีตฮ่องเต้หลายพระองค์ของราชวงศ์ หมิงและชิง ชอบเดินทางจากเมืองหลวงที่ปักกิ่งมาท่องเที่ยว ซึ่งอดีตในแถบนี้ได้ชื่อว่า “เจียงหนาน” อุดมไปด้วยพืชพรรณธัญญาหารและสาวเจียงหนานที่มีความสวยงามเป็นเลิศ มเหสีและนางสนมในสมัยนั้น ส่วนใหญ่จะมาจากแถบเจียงหนานนี้

**เที่ยง** ๑๐)บริการอาหารกลางวัน ณ **ภัตตาคาร** หลังอาหารเช้าชม **วัดฉงหยวน** เป็นวัดที่มีสร้างขึ้นมาใหม่โดยใช้งบประมาณของรัฐบาลชูโจว อยู่ในเขตเมืองใหม่ชูโจว ภายในวัดมีเนื้อที่กว้างใหญ่มาก มีตำหนักและสิ่งก่อสร้างต่างๆ มากมาย อุโบสถที่ใหญ่ที่สุดในประเทศจีนในปัจจุบัน ให้ท่านได้นมัสการองค์เจ้าแม่กวนอิม ปิณฑอง มีความสูงถึง 33 เมตร ถือว่าเป็นองค์เจ้าแม่กวนอิมทรงยืนที่ อยู่ในตำหนักที่สูงที่สุดในจีน นำท่านเดินทางสู่เมืองอู่ซีนำท่าน **แวะเลือกซื้อไข่มุก** ครีม ไข่มุกบำรุงผิว ที่ทำจากไข่มุกน้ำจืดที่เพาะเลี้ยงในทะเลสาบ

**ค่ำ** ๑๐) บริการอาหารค่ำ ณ **ภัตตาคาร** หลังอาหารเช้าเดินทางสู่ที่พัก **พักเมืองอู่ซี JINHU HOTEL หรือเทียบเท่าระดับ 4\***

**วันที่ห้า อู่ซี – พระใหญ่หลงซาน – เชียงไฮ้ – บัวหิมะ+นวดฝ่าเท้า – ถนนชินเทียนตี้**

**เช้า** ๑๐) บริการอาหารเช้า ที่ โรงแรม หลังอาหารเช้าท่านไปชมพระพุทธรูปปางประทานพร ทองสำริดองค์ใหญ่ที่สุดในประเทศจีน ที่เขาหลงซาน **“หลงซานต้าฝอ”** ซึ่งมีความสูง 88 เมตร หน้า 700 ดัน และมีพระพักตร์สว่างงาม วัดหลงซาน เป็นวัดที่มีอายุกว่า 1,000ปี เป็นวัดที่สวยงามร่มรื่นมีเขาล้อมรอบอยู่ ถึงสามด้าน มีทะเลสาบขนาดใหญ่อยู่เบื้องหน้า พุทธสถานสร้างเพิ่มเติมขึ้นเรื่อยๆตามพลังศรัทธาจากพุทธศาสนิกชนจากทุกหนแห่ง นิยมไปกราบไหว้ขอพรและทำบุญ อาทิเช่นศาลาผ่านกง ที่เป็นสถานที่ประกอบพิธีสำคัญทางพุทธศาสนา เป็นต้น

**เที่ยง** ๑๐)บริการอาหารกลางวัน ณ **ภัตตาคาร** นำท่านเดินทางสู่ **มหานครเชียงไฮ้** ชมเชียงไฮ้มหานครที่ใหญ่ที่สุดของประเทศจีน ที่ได้รับการพัฒนาจนถูกขนานนามว่า “ปารีส ตะวันออก” เป็นศูนย์กลางการคมนาคมและเศรษฐกิจทางภาคตะวันออกเฉียงใต้ มีพื้นที่ 6,200 ตร.กม. มีประชากรประมาณ 14 ล้านคน เป็นเมืองท่าพาณิชย์ขนาดใหญ่แห่งทะเลจีนใต้ นำท่านเยี่ยมชม **ศูนย์สมุนไพรจีน บัวหิมะ** ยาสามัญประจำบ้านที่มีชื่อเสียงของเมืองจีน พังบรรยายสรรพคุณสมุนไพรจีนที่มีชื่อเสียงมากกว่าพันปี พร้อมรับบริการนวดเท้าคลายความเมื่อยล้า ฟรีไม่มีค่าใช้จ่าย จากนั้นนำท่านเดินทางสู่ **ย่านชินเทียนตี้** ย่านไฮโซไฮดี้ของเชียงไฮ้ เป็นแหล่งพบปะสังสรรค์ของหนุ่มสาวรุ่นใหม่เชียงไฮ้ รูปทรงตึกผสมผสานระหว่างวัฒนธรรมจีนโบราณกับยุโรปได้อย่างลงตัว ให้ท่านเดินเล่น ถ่ายรูป

**ค่ำ** ๑๐) บริการอาหารค่ำ ณ **ภัตตาคาร** หลังอาหารเช้าเดินทางสู่ที่พัก **พักเมืองเชียงไฮ้ VIENNA HOTEL หรือเทียบเท่าระดับ 4\***

**วันที่หก เชียงไฮ้ – หาดไห่วซาน – อุโมงค์เลเซอร์ – ร้านหยก – ถนนนานกิง – กรุงเทพฯ**

**เช้า** ๑๐) บริการอาหารเช้า ที่ โรงแรม หลังอาหารเช้าท่านสู่ **หาดเจ้าพ่อเชียงไฮ้ (หาดไห่วซาน)** ซึ่งเป็นต้นกำเนิดอันลือชื่อของตำนานเจ้าพ่อเชียงไฮ้ เป็นถนนที่สวยงามอันดับหนึ่งของเมืองเชียงไฮ้ ระหว่างทางผ่านเขตเช่าของ

ประเทศต่างๆในสมัยอาณาจักรพริ้มชมอาคารสูงตระหง่านซึ่งเป็นศิลปกรรมสไตล์ยุโรปรวมทั้งตึกธนาคาร  
กรุงเทพฯที่ปักธงไทยปลิวไสวเด่นสง่า นำท่าน**ลอดอุโมงค์เลเซอร์** ที่ระดับประดาด้วยแสง สี จากเลเซอร์ เป็น  
อุโมงค์ข้ามผู้ฟังผู้ตงและผู้ซี โดยอุโมงค์แห่งนี้สร้างขึ้นสำหรับนักท่องเที่ยวโดยเฉพาะเป็นอุโมงค์เลเซอร์แห่ง  
แรกของจีนด้วย

**เที่ยง** ๑๐|บริการอาหารกลางวัน ณ ภัตตาคาร หลังอาหารนำท่านแวะชม**โรงงานหยกจีน** เครื่องประดับนำโชคที่คน  
จีนนิยมรวมถึงศิ่เซี่ยะ เทพเจ้านำโชคด้านการเงินและการค้าขาย ให้ท่านเลือกสรร จากนั้นอิสระช้อปปิ้งตาม  
อัยาศัยที่ **ถนนนานกิง** ถนนคนเดินที่มีชื่อเสียงของเมืองเซี่ยงไฮ้ สองข้างทางจะมีร้านค้าจำหน่ายสินค้าต่างๆ  
มากมาย มีความยาวประมาณ 1.5 ก.ม.

**ค่ำ** ๑๐| บริการอาหารค่ำ ณ ภัตตาคาร หลังอาหารนำท่านเดินทางสู่สนามบิน  
22.30 น. นำท่านเห็นฟ้ากลับกรุงเทพฯ โดยเที่ยวบินที่ FM 841 \*บริการอาหารและเครื่องดื่ม\*  
01.55+1 น. เดินทางถึงท่าอากาศยานสุวรรณภูมิ โดยสวัสดิภาพ

@@

**อัตราค่าบริการ \*\*\* อาจมีการเปลี่ยนแปลง ไฟล์ บินได้โดยไม่ต้องแจ้งให้ทราบล่วงหน้า \*\*\***

กำหนดการเดินทาง ***ไม่มีแจกกระเป๋า***	ทัวร์ราคาพิเศษไม่มีราคาเด็ก	พักเดี่ยว
8-13, 19-24 ก.ย. 62	15,999.-	3,900.-
16-21, 23-28 ต.ค., 30 ต.ค.-4 พ.ย. 62 8-13, 15-20, 22-27 พ.ย., 29 พ.ย.-4 ธ.ค. 62 10-15, 17-22, 24-29 ธ.ค. 62	16,999.-	
4-9 ก.ย. 62	17,999.-	
11-16, 18-23 ก.ย.	18,999.-	4,900.-
12-17 ต.ค., 3-8 ธ.ค. 62	19,999.-	

รายการนี้จะเข้าร้านสนับสนุนการท่องเที่ยว บั๊วหิมะ+นวดเท้า , ร้านชา , ร้านหยก , ร้านผ้าไหม , ไปมุก  
แต่ละร้านใช้เวลาในการนำเสนอประมาณ 60-90 นาที เป็นอย่างน้อย  
หากลูกค้าท่านใดไม่ประสงค์จะเข้าร้าน กรุณาชำระท่านละ 2,000 บาทต่อร้านต่อท่าน\*\*

\*\* บริษัทขอสงวนสิทธิ์ที่ไม่จัดหัวหน้าทัวร์ร่วมเดินทางในกรณีผู้ร่วมคณะไม่ถึง 15 ท่านแต่มีไกด์ท้องถิ่น \*\*

**ข้อควรระวัง** ท่านใดต้องออกตัวภายในประเทศ (เครื่องบิน รถทัวร์, รถไฟ) กรุณาสอบถามที่เจ้าหน้าที่ก่อนทุกครั้ง  
**หากไม่มีการสอบถามเจ้าหน้าที่บริษัทก่อนทำการซื้อบัตรโดยสารภายในประเทศที่กล่าวไว้ข้างต้น  
ทางบริษัทจะไม่รับผิดชอบไม่ว่ากรณีใดๆทั้งสิ้น**

**อัตราค่าบริการนี้รวม**

- ค่าตัวเครื่องบินระหว่างประเทศ ชั้นประหยัด
- ค่าภาษีสนามบิน
- ค่าโรงแรมที่พัก
- ค่าอาหารตามรายการ

- ค่าเข้าชมสถานที่ทุกแห่งตามที่ระบุไว้ในรายการ
- ค่าประกันอุบัติเหตุในวงเงิน 1,000,000 บาท
- ค่ารถโค้ชปรับอากาศตามที่ระบุไว้ในรายการ
- ค่าธรรมเนียมวีซ่าจีนแบบกรุ๊ป 10 วัน **\*\*\*หากท่านที่มีวีซ่าจีนอยู่แล้วขอสงวนสิทธิ์ไม่คืนค่าวีซ่าจีน\*\*\***

**\*\*รายการนี้ทำวีซ่ากรุ๊ป หากมีการยกเลิกวีซ่ากรุ๊ป**

**ลูกค้าจะต้องเป็นผู้รับผิดชอบค่าใช้จ่ายส่วนต่างเองท่านละ 1,700 บาท\*\***

**\*\*\* ค่าน้ำหนักกระเป๋า ท่านละ 20 กิโลกรัม/ ท่าน กรณีที่น้ำหนักเกิน กรุณาชำระค่าใช้จ่ายส่วนน้ำหนักที่เกินเอง \*\*\***

**อัตราค่าบริการนี้ไม่รวม**

- ค่าใช้จ่ายอื่นๆ ที่นอกเหนือจากรายการระบุ อาทิเช่น เครื่องดื่ม, ค่าอาหาร, ค่าโทรศัพท์, วีดีโอ
- ค่าหนังสือเดินทาง และเอกสารต่างด้าวต่างๆ
- ค่าภาษีมูลค่าเพิ่ม 7% ภาษีหัก ณ ที่จ่าย 3%
- ทิปเด็กยกกระเป๋าประมาณ 5 หยวนต่อห้อง
- ค่าธรรมเนียมวีซ่าจีนแบบเดี่ยว กรณีส่งเอกสารยื่นวีซ่ากรุ๊ปไม่ทัน 2,000 บาท

**-ค่าทิปไกด์วันละ, ค่าทิปคนขับรถ, หัวหน้าทัวร์ไทย 1,500 บาท ตลอดการเดินทาง**

**\*\* ขอสงวนสิทธิ์เก็บค่าทิปเป็นเงินไทยเท่านั้น\*\***

**เงื่อนไขการสำรองที่นั่ง**

- การจอง มัดจำท่านละ 8,000 บาท พร้อมส่งรายชื่อสมาชิกผู้เดินทางให้กับทางบริษัทฯ
- ชำระยอดส่วนที่เหลือก่อนการเดินทาง อย่างน้อย 15 วัน

**เอกสารสำหรับยื่นวีซ่าแบบกรุ๊ป \*\*\*ส่งเอกสาร 10 วันทำการ ก่อนการเดินทาง\*\*\***

1. สำเนาหนังสือเดินทางถ่ายแบบชัดๆ และเต็ม 2 หน้า
2. **ไฟล์รูปถ่าย**หน้าตรงพื้นหลังสีขาว

**ตัวอย่างการถ่ายรูปหน้าพาสปอร์ต  
เพื่อประกอบการยื่นวีซ่าแบบกรุ๊ป:**



**\*\*\*ตัวหนังสือ ด้านบน + ด้านล่าง ห้ามขาดหาย\*\*\***

**\*\*\*ห้ามมี แสง หรือ เงา กำบังองตัวหนังสือไม่ชัดเจน\*\*\***

**@ @ เอกสารสำหรับยื่นวีซ่าเงินแบบเดี่ยว (กรณีส่งเอกสารทำวีซ่ากรุ๊ปไม่ทันตามกำหนด) @ @**

1. ใช้ พาสปอร์ตตัวจริง + รูปถ่ายสี 2 นิ้ว 2 ใบ  
- รูปถ่ายต้องไม่ใช่ชุดข้าราชการ, ชุดรับปริญญา, เสื้อแขนกุด โดยเด็ดขาด
2. กรอกข้อมูลเบื้องต้น (ที่แนบท้ายรายการทัวร์)



**สำหรับผู้เดินทางที่เป็นเด็กอายุต่ำกว่า 18 ปี**

1. ใช้ พาสปอร์ตตัวจริง + รูปถ่ายสี 2 นิ้ว 2 ใบ
2. สำเนาสูติบัตร (เด็กอายุต่ำกว่า 6 ปี ขอสูติบัตรตัวจริง)
3. สำเนาบัตรประชาชน หรือสำเนาหน้าพาสปอร์ตของบิดาและมารดา
4. หากมีการเปลี่ยนชื่อหรือนามสกุล กรุณาแนบเอกสารมาด้วย
5. หากเด็กอายุต่ำกว่า 18 ปี ไม่ได้เดินทางกับพ่อหรือแม่ กรุณาขอหนังสือให้ความยินยอม จากทางเขตหรืออำเภอ พร้อมระบุชื่อของท่านที่พาเด็กเดินทางด้วย
6. กรณีบิดาและมารดาแยกทางกัน ต้องสำเนาทะเบียนหย่าและเอกสารขอดูแลบุตร

**สำหรับผู้เดินทางที่เกิดที่ประเทศจีน**

1. ใช้ พาสปอร์ตตัวจริง + รูปถ่ายสี 2 นิ้ว 2 ใบ
2. กรอกข้อมูลเบื้องต้น (ที่แนบท้ายรายการทัวร์)
3. หากเป็นพาสปอร์ตเล่มใหม่ แนบพาสปอร์ตเล่มเก่าที่เคยมีวีซ่าจีน
4. หากไม่เคยเดินทางเข้าประเทศจีน แนบพาสปอร์ตจีนเล่มเก่า

**หมายเหตุ : โปรดทำความเข้าใจว่าสถานทูตจีนอยู่ในระหว่างจัดระเบียบการยื่นวีซ่าใหม่ การเรียกขอเอกสารเพิ่มเติมหรือเปลี่ยนแปลงระเบียบการยื่นเอกสาร เป็นเอกลักษณ์ของสถานทูต และบางครั้งบริษัททัวร์ไม่ทราบล่วงหน้า**

**อัตราค่าวีซ่าด่วน ที่ต้องจ่ายเพิ่มให้สถานทูตจีน เมื่อท่านส่งหนังสือเดินทางล่าช้า**

- ยื่นวีซ่าด่วน 2 วัน เสียค่าใช้จ่ายเพิ่ม ท่านละ 2,000 บาท

**สถานทูตจีนอาจปฏิเสธ ไม่รับเล่มของท่านวีซ่าในกรณีดังนี้คือ**

1. ชื่อเป็นชาย แต่ส่งรูปถ่ายที่ดูเป็นหญิง ไว้ผมยาว แต่งหน้า ทาปาก
2. นำรูปเก่าที่ถ่ายไว้เกินกว่า 6 เดือนมาใช้
3. นำรูปถ่ายเล่นๆ มีวิวด้านหลัง ยื่นเอียงข้าง ฯลฯ มาตัดใช้ เพื่อยื่นวีซ่า
4. นำรูปที่เป็นกระดาษสติ๊กเกอร์ หรือ รูปที่ใช้กระดาษพริ้นท์จากคอมพิวเตอร์

## การยกเลิก

- 1.ยกเลิกก่อนการเดินทาง 30 วัน คืนหรือหักค่าใช้จ่ายบางส่วนสำหรับกรุ๊ปที่ต้องการันตีมัดจำกับสายการบินหรือกรุ๊ปที่มีการกา  
รันตีค่ามัดจำที่พัก ไม่ว่าจะโดยตรงหรือโดยการผ่านตัวแทนในประเทศหรือต่างประเทศ ซึ่งไม่อาจขอคืนเงินได้
- 2.ยกเลิกก่อนการเดินทาง 20 วันขึ้นไป เก็บค่าใช้จ่าย 10,000 บาท
- 3.ยกเลิกก่อนการเดินทาง 10-19 วัน เก็บค่าใช้จ่าย 50% ของราคาทัวร์
- 4.ยกเลิกก่อนการเดินทาง 1-9 วัน เก็บค่าบริการทั้งหมด 100%
- 5.ยกเว้น กรุ๊ปที่เดินทางช่วงวันหยุด หรือเทศกาลที่ต้องการันตีมัดจำ กับสายการบินหรือกรุ๊ปที่มีการรันตีค่ามัดจำที่พักโดยตรง  
หรือโดยการผ่านตัวแทนในประเทศหรือต่างประเทศและไม่อาจขอคืนเงินได้ รวมถึงเที่ยวบินพิเศษเช่น EXTRA FLIGHT และ  
CHARTER FLIGHT จะไม่มีการคืนเงินมัดจำหรือค่าทัวร์ทั้งหมดเนื่องจากค่าตัวเป็นการเหมาจ่ายในเที่ยวบินนั้นๆ

## เงื่อนไขในการให้บริการ

1. ผู้จองยกเลิกการเดินทาง แต่สามารถหาผู้เดินทางใหม่มาแทนได้ทันก่อนออกตัวเครื่องบิน บริษัทฯ จะไม่หักค่าใช้จ่ายใดๆ ทั้งสิ้น  
ถ้ายังไม่มีการยืนยันวีซ่า หรือมีการเสียค่าใช้จ่ายอื่นใด
2. ผู้จองยกเลิกการเดินทาง แต่สามารถหาผู้เดินทางใหม่มาแทนได้ทันก่อนออกตัวเครื่องบิน แต่มีการยืนยันวีซ่าไปแล้วหรือมีค่าใช้จ่าย  
อื่นใด บริษัทฯ จะหักค่าใช้จ่ายเฉพาะเท่าที่จ่ายไปล่วงหน้าตามจริงเท่านั้น
3. ผู้จองยกเลิกการเดินทาง โดยตัวเครื่องบินได้ออกไปแล้ว แต่สามารถหาผู้เดินทางใหม่มาแทนได้ในวันเดิม ผู้ยกเลิกต้อง  
รับผิดชอบชำระค่าธรรมเนียมการเปลี่ยนชื่อตัว / ตัว 1 ใบ + ส่วนต่างของภาษีน้ำมันเชื้อเพลิง หรือ ตามหลักเกณฑ์ที่สายการบิน  
กำหนด และบริษัทฯ จะหักค่าใช้จ่ายอื่นๆ เฉพาะเท่าที่ได้จ่ายไปล่วงหน้าตามจริง เช่น ค่าวีซ่า เป็นต้น

## หมายเหตุ

- ราคาและเวลาเดินทางตามรายการที่กำหนด อาจมีการเปลี่ยนแปลงได้ขึ้นอยู่กับอัตราแลกเปลี่ยนเงินตราและสายการบินกำหนด
- บริษัทเป็นเพียงตัวแทนการท่องเที่ยว สายการบินและตัวแทนการท่องเที่ยวในต่างประเทศซึ่งไม่อาจรับผิดชอบต่อความเสียหาย  
ต่างๆที่อยู่เหนือการควบคุมของเจ้าหน้าที่บริษัทฯ อาทิ การนัดหยุดงาน การจลาจล การเปลี่ยนแปลงกำหนดเวลาในตารางบิน ภัย  
ธรรมชาติ หรือค่าใช้จ่ายเพิ่มเติมที่เกิดขึ้น ทั้งทางตรงหรือทางอ้อม เช่น การเจ็บป่วย การถูกทำร้าย การสูญหาย ความล่าช้าหรือจาก  
อุบัติเหตุต่างๆ
- บริษัทขอสงวนสิทธิ์ เลื่อน, เปลี่ยนแปลง, สับเปลี่ยนรายการได้ตามความเหมาะสม ในกรณีที่มีผู้ร่วมคณะไม่ถึง 15 ท่าน หรือเกิด  
ปัญหาทางการเมืองจนไม่สามารถออกเดินทางได้
- กรุณานำหนังสือของมีค่าติดตัวหรือนำใส่กระเป๋าเดินทาง มากเกินความจำเป็น หากเกิดการเสียหาย หรือสูญหายระหว่างการเดินทาง  
กรณีกระเป๋าสัมภาระของท่านได้รับความเสียหายระหว่างโดยสารเครื่องบิน การเรียกร้องค่าชดเชยต่างๆ ขึ้นอยู่กับดุลยพินิจของสาย  
การบินที่จะรับผิดชอบ บริษัทฯขอสงวนสิทธิ์ในการไม่รับผิดชอบต่อความสูญเสียนั้นๆ
- กรณีเกิดโรคระบาด, ภัยธรรมชาติ, สถานการณ์ทางการเมือง, สายการบินยกเลิกเที่ยวบินหรือเหตุสุดวิสัยใดๆ ที่ทำให้ไม่สามารถ  
เดินทางได้ รวมถึงกรณียืนยันวีซ่าแล้ว ทางบริษัทฯ ขอพิจารณาในการคืนค่าใช้จ่ายเป็นกรณีตามที่เห็นสมควร
- หากผู้เดินทางถูกปฏิเสธ เข้า-ออกเมือง ของเจ้าหน้าที่ ด.ม. อันเนื่องมาจากมีสิ่งผิดกฎหมายหรือ เอกสารการเดินทางไม่ถูกต้องหรือ  
การถูกปฏิเสธในกรณีอื่นๆบริษัทฯจะไม่รับผิดชอบต่อใดๆ ทั้งสิ้น
- เมื่อท่านออกเดินทางไปกับคณะแล้ว ท่านงดการใช้บริการรายการใดรายการหนึ่ง หรือไม่เดินทางพร้อมคณะถือว่าท่านสละสิทธิ์  
ไม่อาจเรียกค่าบริการ
- โปรแกรมการเดินทางเปลี่ยนแปลงตามความเหมาะสม หรือเปลี่ยนแปลงรายการท่องเที่ยวบางรายการหรือทดแทนรายการท่องเที่ยว  
บางรายการ

**บริษัทฯมีประกันอุบัติเหตุท่านละๆ 1,000,000 บาท**

**ค่ารักษาพยาบาลจากอุบัติเหตุระหว่างการเดินทาง วงเงิน 500,000 บาท**

# กรุณารอกข้อมูลส่วนตัวตามจริงสำหรับกรอกยื่นวีซ่าจีน

ชื่อ-นามสกุล.....

เบอร์โทรศัพท์มือถือ.....

ที่อยู่ปัจจุบัน.....

อาชีพ.....

อาชีพก่อนเกษียณ.....

ชื่อที่ทำงาน / เบอร์โทรศัพท์.....

ที่อยู่ทำงาน.....

ระดับการศึกษา.....

สถานะ ..... โสด ..... สมรส

ชื่อ-นามสกุลคู่สมรส).....

เบอร์โทรศัพท์คู่สมรส.....

ชื่อผู้ติดต่อกรณีฉุกเฉิน.....