



# แม่ฮ่องสอน ปาย ปางจุง



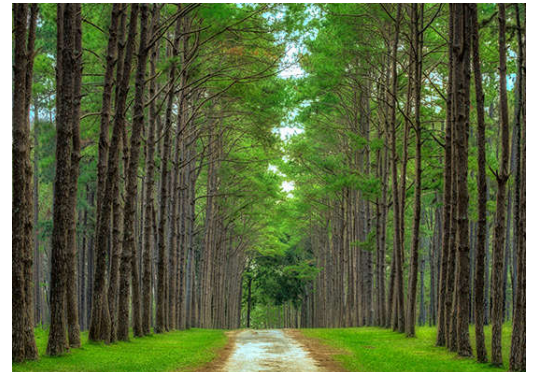
## เมืองแม่ฮ่องสอน นามดิบแดนเมืองสามหมอก “ชุดองเป็” สะพานไม้แห่งศรัทธา ท่องเมืองปาย เชือนปางจุง สวิสแห่งเมืองไทย

รายละเอียดการเดินทาง

มี.ค. - พ.ค.63

PHD-N4F

วันแรก	กรุงเทพฯ – เชียงใหม่ – ออบหลวง – สวนสนบ่อแก้ว – กระเหรียงคอยาว – พระธาตุดอย กอมมู – แม่ฮ่องสอน
04:30 น.	คณะพร้อมกันที่สนามบินดอนเมือง อาคาร 2 ผู้โดยสารขาออกภายในประเทศ ชั้น 3 ประตู 14 เคาน์เตอร์ สายการบินนกแอร์ โดยมีเจ้าหน้าที่จากบริษัทฯ คอยอำนวยความสะดวกเรื่องเอกสารและ สัมภาระ
06:05 น.	เหินฟ้าสู่ จ.เชียงใหม่ โดยสายการบินนกแอร์ เที่ยวบินที่ DD 8300
07:15น.	ถึงเชียงใหม่เปลี่ยนขึ้นรถตู้ปรับอากาศ รับประทานอาหาร (1) ออกเดินทางสู่ จังหวัดแม่ฮ่องสอน
10.00 น.	ถึง ออบหลวง นั้นนำท่านชมประวัติ ธรรมชาติธารลึกลับ ช่องผาแคบ ที่แฝงด้วยตำนานรักอันหวานซึ้ง แวะ สวนสน บ่อแก้ว ชมความงามของ สนสามใบ และสนสองใบที่ปลูก เรียงรายสองข้างทาง
12.00น.	รับประทานอาหารกลางวัน (2) ณ.ร้านอาหาร
16.00น.	นำท่านเข้าชม หมู่บ้านกระเหรียงคอยาว บ้านห้วยเสือ เฒ่า ชมความเป็นอยู่และเลือกหาซื้อสินค้าชาวเขา หลังจากนั้นออกเดินทางสู่ตัวเมืองแม่ฮ่องสอน
18.00น.	นำท่านกราบพระธาตุดอยกอมมู ที่ศักดิ์สิทธิ์คู่เมืองจังหวัดแม่ฮ่องสอน พร้อมชมทิวทัศน์รอบๆตัวเมือง หลังจากนั้นชมความงดงามของศิลปะไทยใหญ่ และกระเจกเขียนสีโบราณ ที่ วัดจองคำจองกลาง



19.00 น. เข้าที่พัก **โรงแรมใบหยกชาเลต์** หรือ เทียบเท่า จ.แม่ฮ่องสอน เก็บสัมภาระเข้าห้องพัก พักผ่อนตามอัธยาศัย \*\*\* **อิสระอาหารเย็น ที่ถนนคนเดินแม่ฮ่องสอน**\*\*\*

**วันที่สอง ขุดองเป้ - ปางอุ๋ง – บ้านดิน – ภูโคลน – วัดน้ำฮู – ปาย**

06.00 น. รับประทานอาหารเช้า(3) ณ ห้องอาหารของรีสอร์ท

07.00 น. นำท่านเดินทางไปยัง **สวนธรรมชาติขุดองเป้** สะพานไม้ไผ่ยาวประมาณ 600 เมตร ที่สร้างขึ้นด้วยแรงศรัทธาของพระเถร และชาวบ้าน โดยไม่ใช้งบประมาณของทางราชการ วัสดุที่ใช้ก่อสร้างได้ในท้องถิ่น เสาจากไม้เก่าของชาวบ้านปูพื้นด้วยไม้ไผ่ ทอดยาวจากสวนธรรมชาติขุดองเป้ถึงหมู่บ้านทุ่งไม้สัก ผ่านลำน้ำแม่สะงา ผ่านทุ่งนาของชาวบ้าน เพื่อให้พระ ภิกษุสามเณรออกมารับบิณฑบาต ถือเป็นสะพานไม้แห่งศรัทธา จากนั้นพาทุกท่านเดินทางต่อไปยัง **ปางอุ๋ง/บ้านรวมไทย** ชมบรรยากาศของสายหมอกรอบๆ ทะเลสาบ สวิสเซอร์แลนด์เมืองไทย ชมแปลงไม้ดอกสีสวยนานาชนิด จากนั้นนำท่านไปยัง **บ้านรักไทย** สัมผัสวิถีชีวิตวัฒนธรรมของชาวจีนฮ่อ สัมผัสบ้านดิน ชิมชารสเลิศ

12.00 น. รับประทานอาหารกลางวัน(4) ณ ร้านอาหารลีไวน์รักษ์ไทย หลังจากนั้นนำท่านไปยัง **ภูโคลน** ซึ่งเป็นบ่อโคลนที่มีอยู่เพียงสามแห่งในโลกให้ท่านได้ทดลองพอกโคลนเพื่อสุขภาพช่วยให้ผิวพรรณผุดผ่อง



14.00 น. เดินทางสู่ อ.ปาย แวะถ่ายรูปกับสถานที่ยอดนิยม ณ COFFEE IN LOVE จากนั้นพาทุกท่านกราบหลวงพ่อบุญเมือง พระพุทธรูปศักดิ์สิทธิ์ ที่พระเศียรส่วนบนเปิดปิดได้ และมีน้ำขังอยู่ที่**วัดน้ำฮู**

17.00 น. นำท่านเข้าที่พัก **บ้านโชคดีปาย รีสอร์ท** หรือเทียบเท่า

18.00 น. ให้ท่านได้เดินถนนคนเดิน สัมผัสกับเมืองปายยามค่ำคืน ที่สุดแสนโรแมนติก ตามอัธยาศัย \*\*\***อิสระอาหารเย็น**\*\*\*สมควรแก่เวลาเดินทางกลับสู่ที่พัก

**วันที่สาม สะพานประวัติศาสตร์ปาย – ห้วยน้ำดัง – ม่อนแจ่ม – กรุงเทพฯ**

07.00 น. หลังรับประทานอาหารเช้า(5) นำท่านเดินทางสู่ **สะพานประวัติศาสตร์ท่าปาย** สะพานแห่งนี้ถูกสร้างขึ้นในสมัยสงครามโลกครั้งที่ 2 โดยกองทหารประเทศญี่ปุ่น เพื่อใช้ข้ามแม่น้ำปายและลำเลียงเสบียงและอาวุธเข้าไปยังประเทศพม่า จากนั้นพาท่านไปยัง **ห้วยน้ำดัง** ชมความงดงามทะเลหมอกที่ลอยล่องอยู่ในทะเลแห่งขุนเขาและชมไอหมอกที่เกาะอยู่บนไม้ดอกไม้ประดับเมืองหนาว



12.00 น. รับประทานอาหารกลางวัน (6) ณ ร้านอาหาร

14.00 น. ชมบรรยากาศสุดแสนโรแมนติก ท่ามกลางขุนเขาและเมฆหมอก สัมผัสความหนาวเย็น **ณ.ดอยม่อนแจ่ม** สถานที่ถ่ายทำละครหลายเรื่อง ถ่ายรูปจุดชมวิวยอดฮิตแบบพาโนรามา 360องศาที่มีความสวยงามของธรรมชาติที่ลงตัว

15.00 น. เยี่ยมชม **สวนเอเดน** พร้อมเลือกซื้อผลไม้สดจากไร่ และนำท่านหาซื้อของฝากร้านวันสนันท์

18.00 น. รับประทานอาหารเย็น(7) ณ.ร้านอาหาร หลังอาหารเดินทางสู่สนามบิน

22.10 น. **เห็นฟ้าสู่ กรุงเทพฯ** โดยสายการบินนกแอร์ เที่ยวบินที่ **DD 8327**

23.20 น. ถึงกรุงเทพฯด้วยความสุขและความประทับใจ



## อัตราค่าบริการ

กำหนดการเดินทาง	ผู้ใหญ่/เด็ก	พักเดี่ยว
วันที่ 8-10 / 22-24 มี.ค.63	9,999	2,000
วันที่ 5-7 / 26-28 เม.ย.63		
วันที่ 10-12 / 24-26 พ.ค.63		

**\*\*\* ต้องการเดินทางช่วง ศุกร์ , เสาร์ เพิ่มท่านละ 2,000 บาท\*\*\***

- อัตราค่าบริการรวม**
- ค่าตัวเครื่องบินไป กลับ กรุงเทพฯ-เชียงใหม่-กรุงเทพฯ
  - \*\* สายการบินที่ใช้ NOK AIR / LION AIR หรือ AIR ASIA \*\***
  - ค่ารถตู้ปรับอากาศ
  - ค่าอาหารทุกมื้อตามโปรแกรม
  - ค่าธรรมเนียมเข้าชมสถานที่ต่างๆตามโปรแกรม
  - ค่าที่พัก 2 คืน (พักห้องละ 2 -3ท่าน)
  - มัคคุเทศก์
  - ประกันอุบัติเหตุวงเงินคุ้มครองไม่เกินท่านละ 1,000,000 บาท

- อัตรานี้ไม่รวม**
- ค่าใช้จ่ายส่วนตัวต่าง อาทิเช่น ค่าโทรศัพท์ ,ค่าซักกรีด ,ค่าเครื่องดื่มมินิบาร์
  - ค่าอาหาร เครื่องดื่ม นอกเหนือรายการ
  - ค่าภาษีมูลค่าเพิ่ม และภาษีหัก ณ ที่จ่าย 3%

- เงื่อนไขการจอง**
- มัดจำ 5,000 บาท / ท่าน ส่วนที่เหลือชำระก่อนวันเดินทาง 15 วัน
  - กรณียกเลิกการเดินทาง หากแจ้งหลังจากจ่ายเงินมัดจำแล้ว หรือชำระเงินเต็มจำนวนแล้ว ขอสงวนสิทธิ์ไม่คืนเงินใดๆทั้งสิ้นให้กับลูกค้า เนื่องจากทัวร์รายการนี้เป็นทัวร์ราคาพิเศษ
  - กรณีที่มีการจองต่ำกว่า 8 คน บริษัทขอสงวนสิทธิ์ในการยกเลิกโปรแกรมนี้โดยจะคืนเงินที่ลูกค้าได้ชำระไว้แล้วทั้งหมด

**หมายเหตุ** โปรแกรมการเดินทางอาจมีการเปลี่ยนแปลงได้ตามความเหมาะสม ทั้งนี้ขึ้นอยู่กับ ประโยชน์ และความปลอดภัยของท่านเป็นสำคัญ

**\*\*\* ค่าทิปไกด์และคนขับรถ ท่านละ 300 บาท ตลอดการเดินทาง \*\*\***